



SOPORTE TRIÁNGULO



Ficha técnica



Manual de montaje

FICHA TÉCNICA: Soporte TRIÁNGULO

Descripción del sistema

El soporte para módulos solares (TRIÁNGULO) está diseñado para adaptarse a las necesidades de cada instalación. Puede utilizarse en una amplia variedad de tamaños de módulos solares, con posibilidad de inclinaciones a demanda y proyectos de suelo o cubierta. Permite una instalación rápida y segura, para proporcionar resultados estables y duraderos.

Ventajas

Facilidad y rapidez de montaje:

El reducido número de piezas y sencillez del sistema de montaje hace que este soporte tenga una rápida instalación.

Flexibilidad en la inclinación:

Para adaptarse a la zona en la que se quiera montar, se puede elegir entre una inclinación de 15° o 30°. También se puede optar por una inclinación personalizada sobre pedido, beneficiándose así de nuestro trato personalizado.

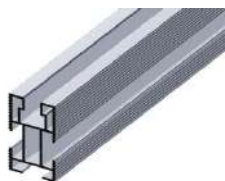
Versatilidad en la fijación:

Se puede instalar tanto en techos planos o suelos, así como en techos inclinados (panel sándwich, chapa metálica, tejados...)*.

Componentes

Perfil coplanar

Longitud según dimensiones y cantidad de módulos,



Empalme coplanar

Perfil PEMP
Tornillo DIN 7504-K - M4,8



Kit Presor Final

Fijación final
Arandela grower M8
Arandela plana M8
Tornillo DIN 912 M8



Kit Presor Central

Unión central
Arandela grower M6
Arandela plana M6
Tornillo DIN 912 M6



Kit Soporte Triángulo

Ángulo de Aluminio con refuerzo
Arandela grower M8
Arandela plana M8
Tornillo DIN 912 M8



T02

Tornillo cabeza martillo M8



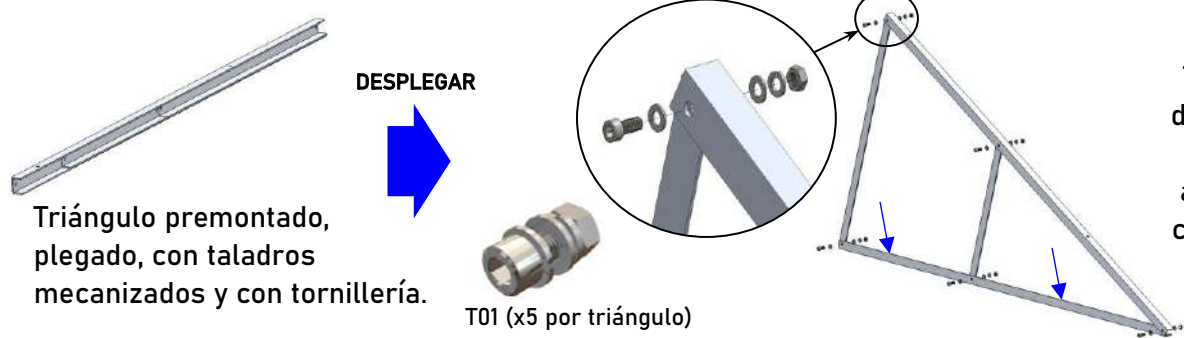
Características técnicas

Nombre del soporte	TRIÁNGULO	Espesor de marco	30 / 35 / 40 mm
Tipo de superficie	Techo plano o inclinado / Suelo	Color	Gris
Ángulo de inclinación	15° - 30° (Otro ángulo a demanda)	Normativas diseño	CTE
Carga de Viento	31 m/s	Material perfiles	AL-6063-T5
Carga de Nieve	1.5 KN/m2	Tornillería	INOX A2
Compatibilidad	Chapa sándwich /Suelo/Ladrillo*	Grapas de sujeción	AL-6063-T5
Disposición módulos	Vertical	Garantía	10 años

MANUAL DE MONTAJE: Soporte TRIÁNGULO

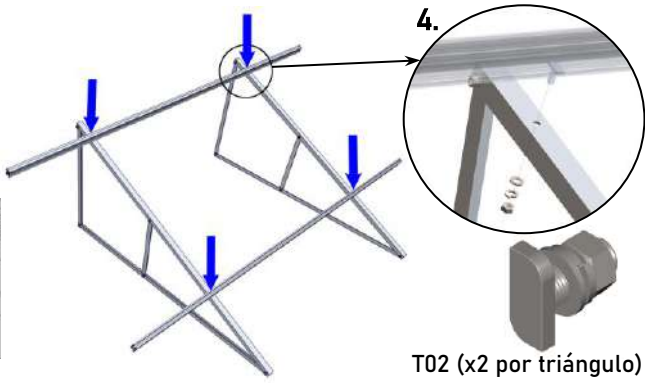
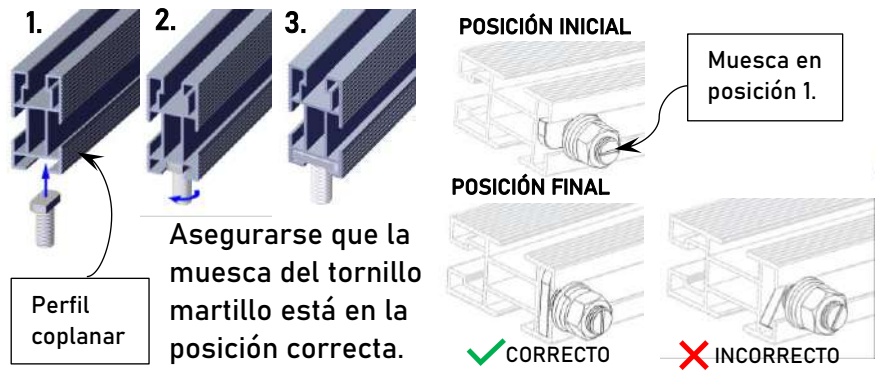


1. MONTAJE Y ANCLAJE AL SUELO DE TRIÁNGULOS

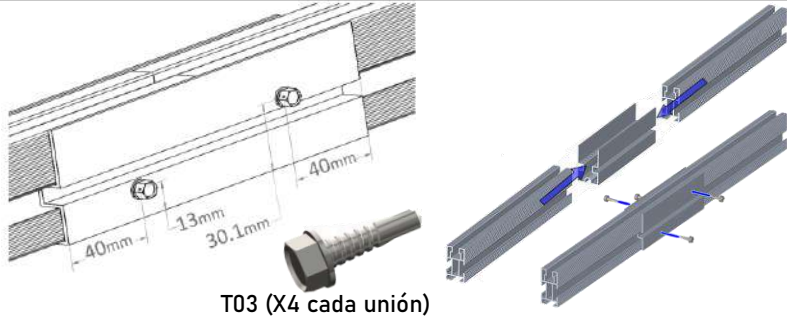


!
Tornillería de anclaje depende del suelo y no se incluye. Utilizar anclaje de hasta M8 y colocar en los orificios de la pieza inferior (flechas azules).

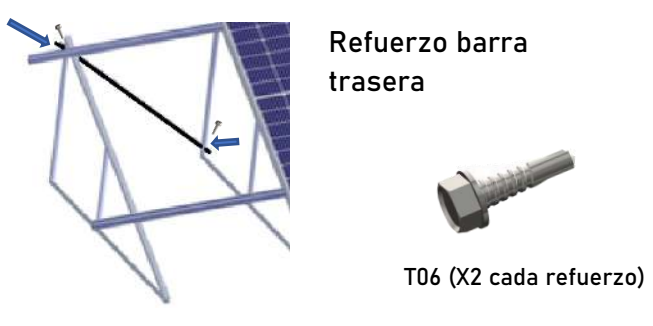
2. MONTAJE PERFIL COPLANAR



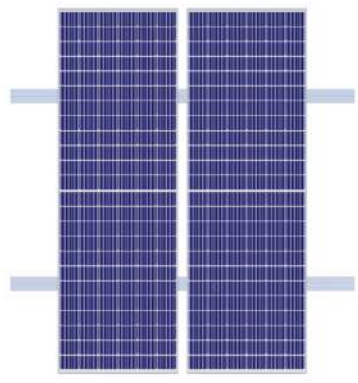
3. UNIÓN ENTRE PERFILES COPLANARIOS



4. COLOCACIÓN REFUERZO

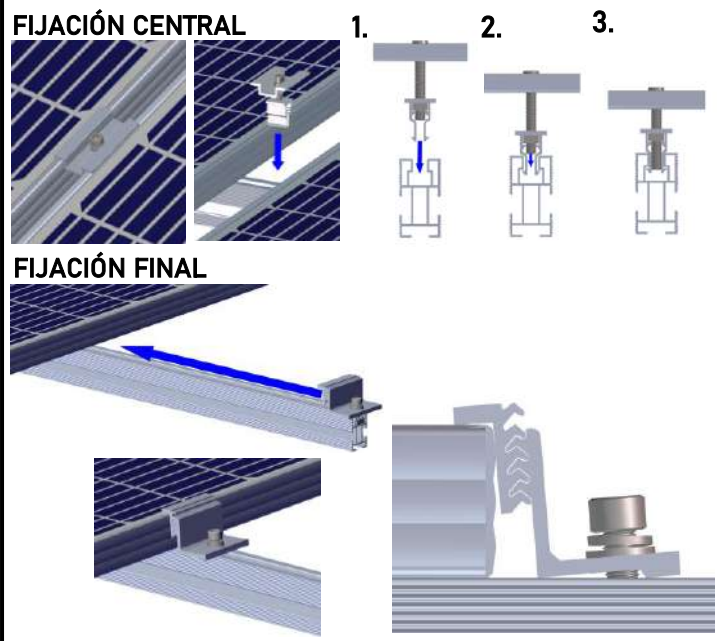


5. COLOCACIÓN MÓDULOS SOBRE LOS PERFILES



Colocar los paneles de forma que sobre la misma cantidad de perfil coplanar por cada lado.
Entre cada módulo, quedará una distancia de 20 mm por la fijación central.

6. FIJACIÓN DE LOS MÓDULOS



DIMENSIONES

Para paneles de hasta 2274 x 1134 mm
Espesores de panel compatibles: 30 / 35 / 40 mm