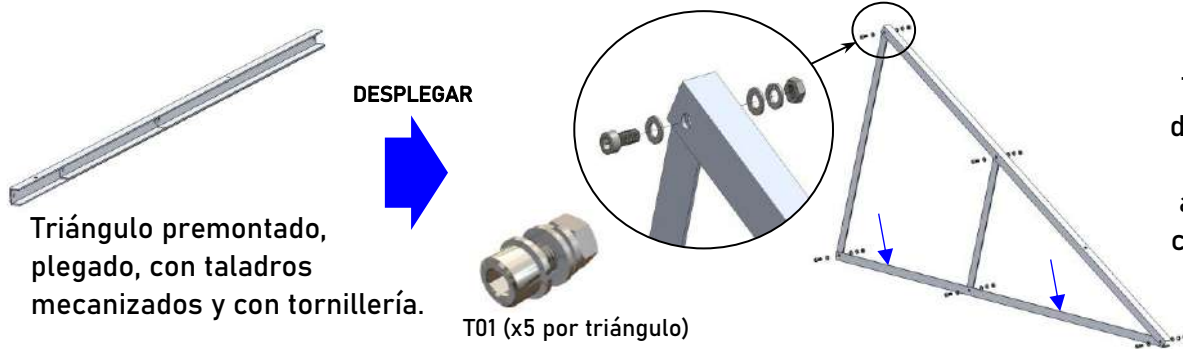
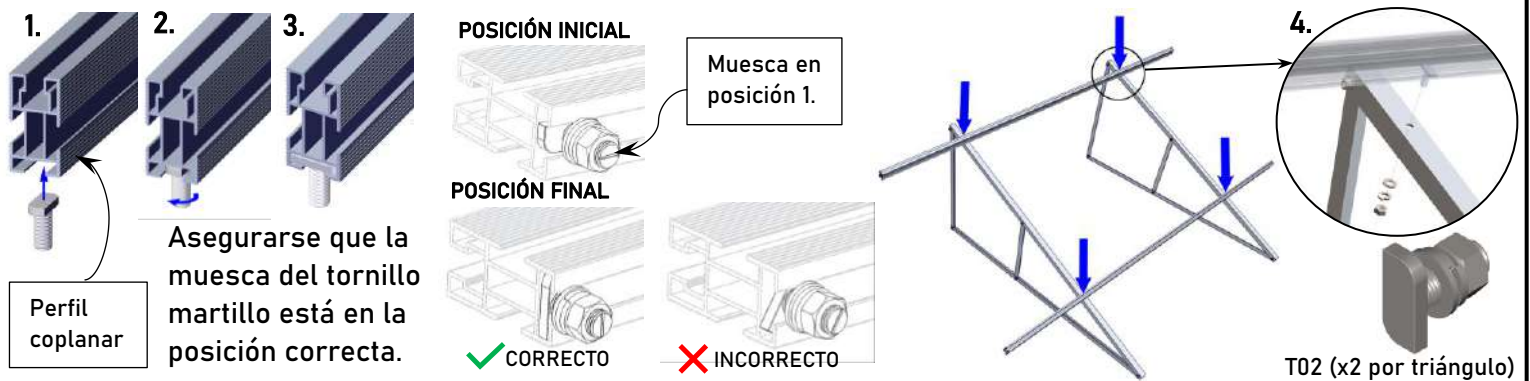


1. MONTAJE Y ANCLAJE AL SUELO DE TRIÁNGULOS

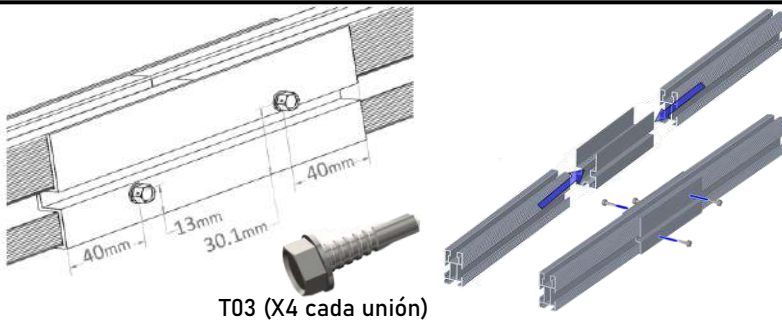


!
Tornillería de anclaje depende del suelo y no se incluye. Utilizar anclaje de hasta M8 y colocar en los orificios de la pieza inferior (flechas azules).

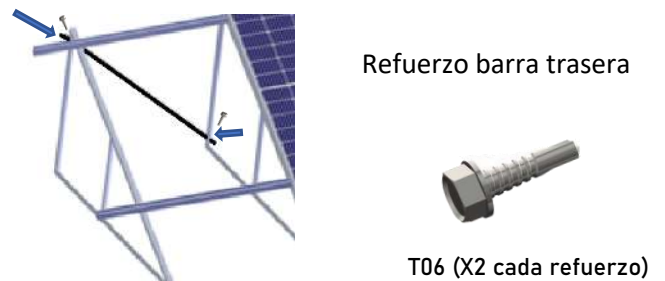
2. MONTAJE PERFIL COPLANAR



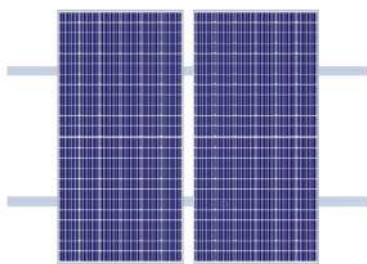
3. UNIÓN ENTRE PERFILES COPLANARIOS



4. COLOCACIÓN REFUERZO



5. COLOCACIÓN MÓDULOS SOBRE LOS PERFILES



Colocar los paneles de forma que sobre la misma cantidad de perfil coplanar por cada lado.

Entre cada módulo, quedará una distancia de 20 mm por la fijación central.

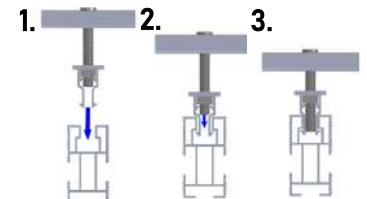
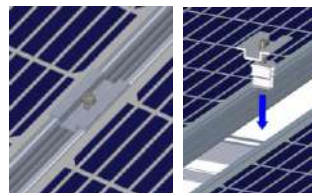
EXTRUCSOLAR IBERIA

Para paneles de hasta:
2274 x 1134 mm

Espesores del panel:
30 / 35 / 40 mm

6. FIJACIÓN DE LOS MÓDULOS

FIJACIÓN CENTRAL



FIJACIÓN FINAL

